



Итоги приёмной кампании 2013 г.

(сравнительный анализ за 2009-2013 гг.)

**Начальник управления профориентации и приёма
Д.А. Матвеев**

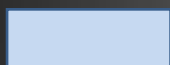
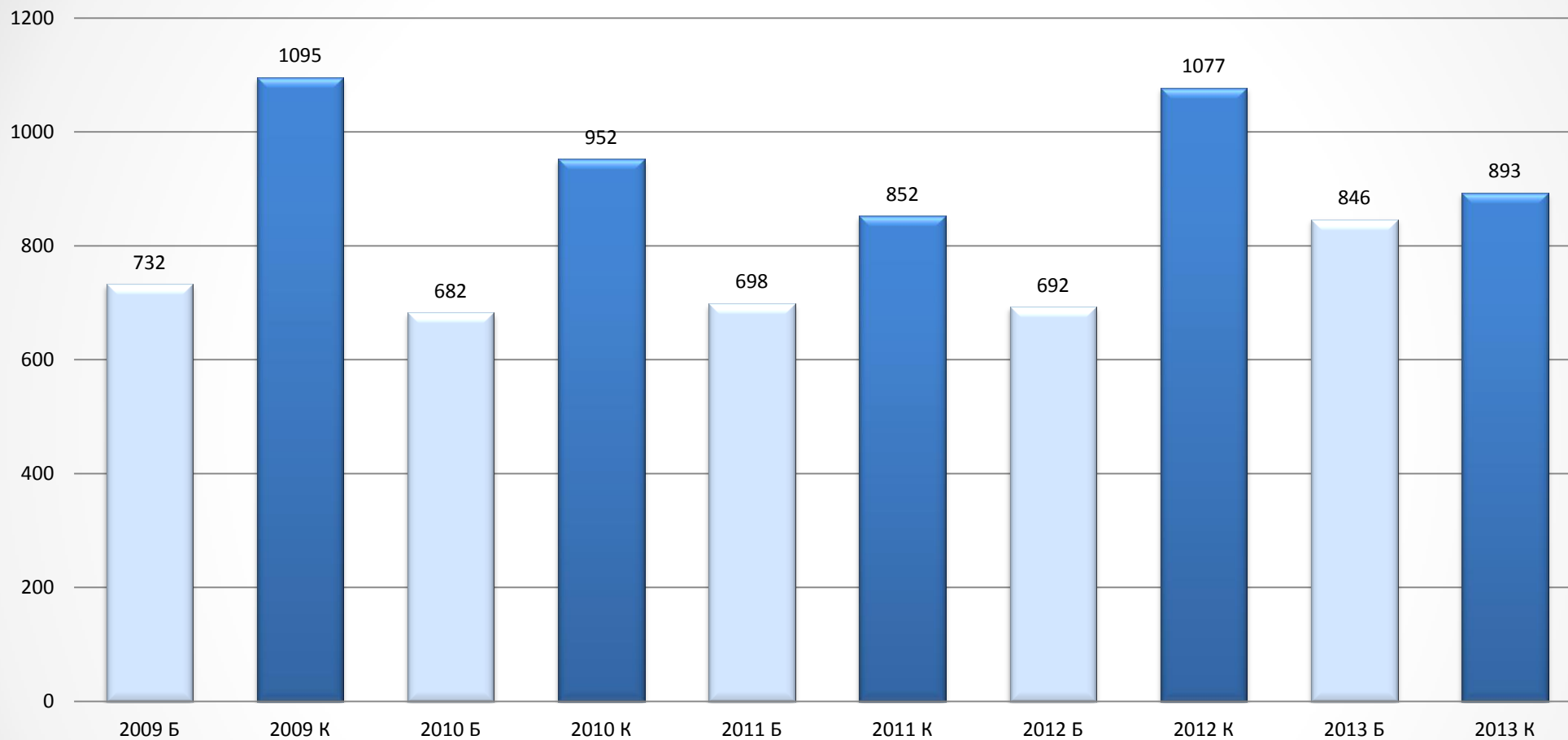
Контрольные цифры приёма 2013

	Очная форма	Заочная форма
бакалавриат	863	43
специалитет	16	16
магистратура	136	26
ИТОГО	1015	85

Количество физических лиц, подавших документы

единый пункт приёма	отборочные комиссии факультетов/институтов	on-line подача	по e-mail	по почте России
3 073 (45,4 %)	2 340 (34,5%)	873 (12,9%)	298 (4,4 %)	192 (2,8 %)
ИТОГО		6 776		

Статистика приёма на бюджетные места и на места с оплатой обучения

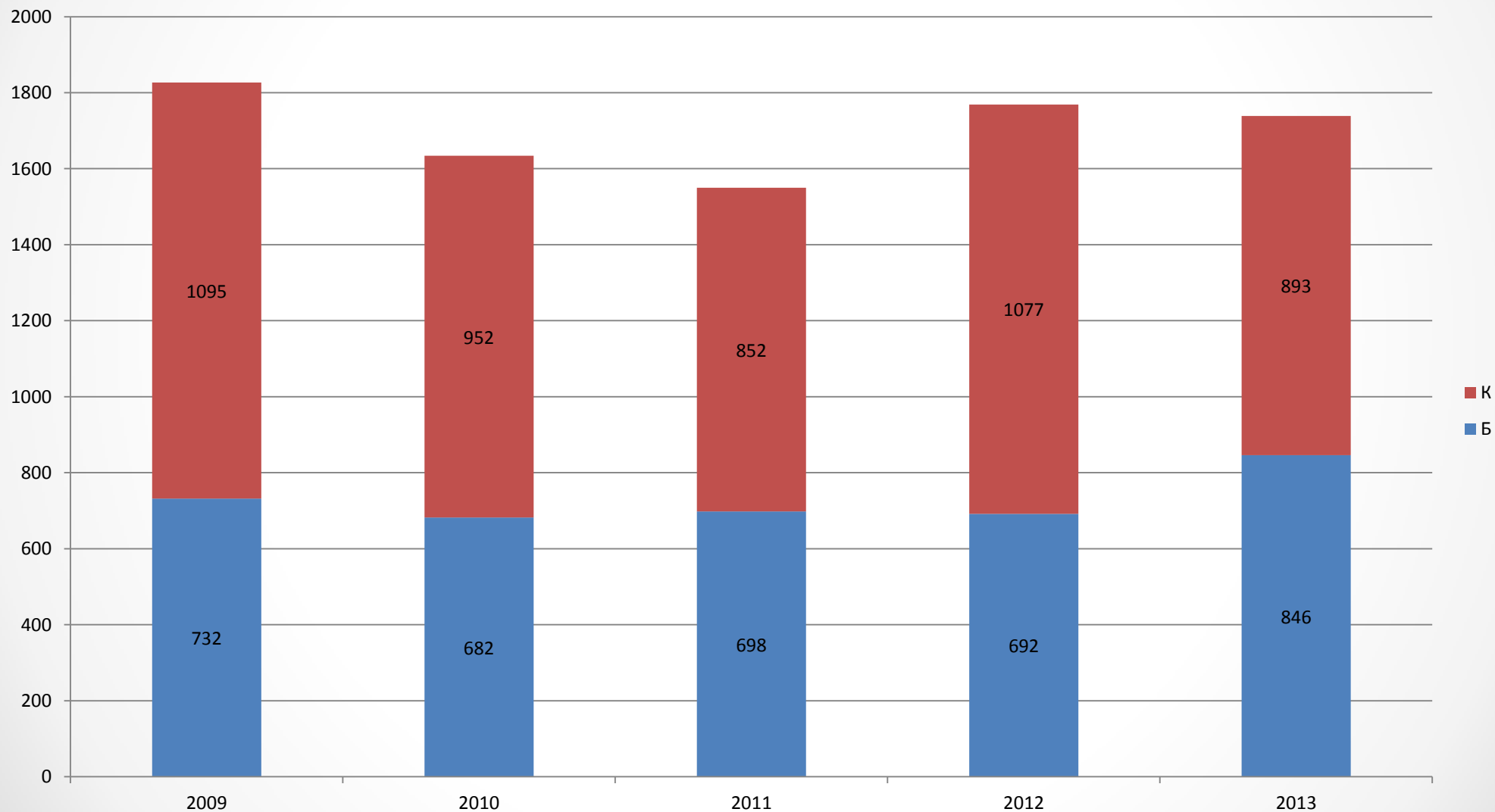


бюджет

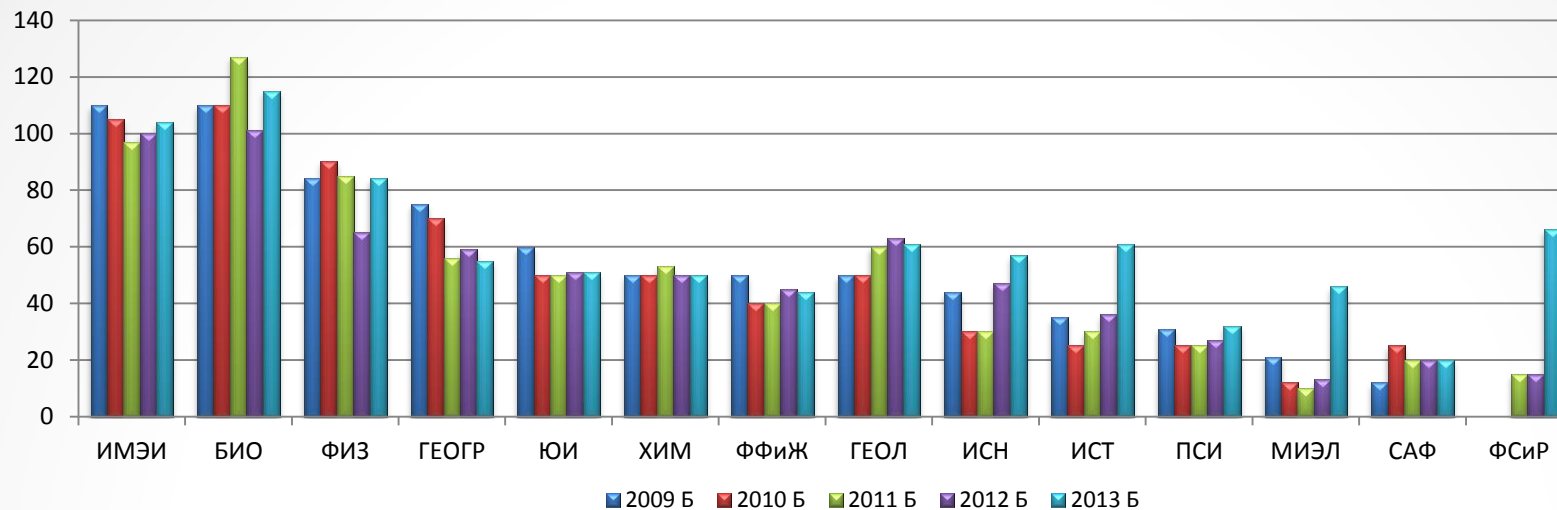


контракт

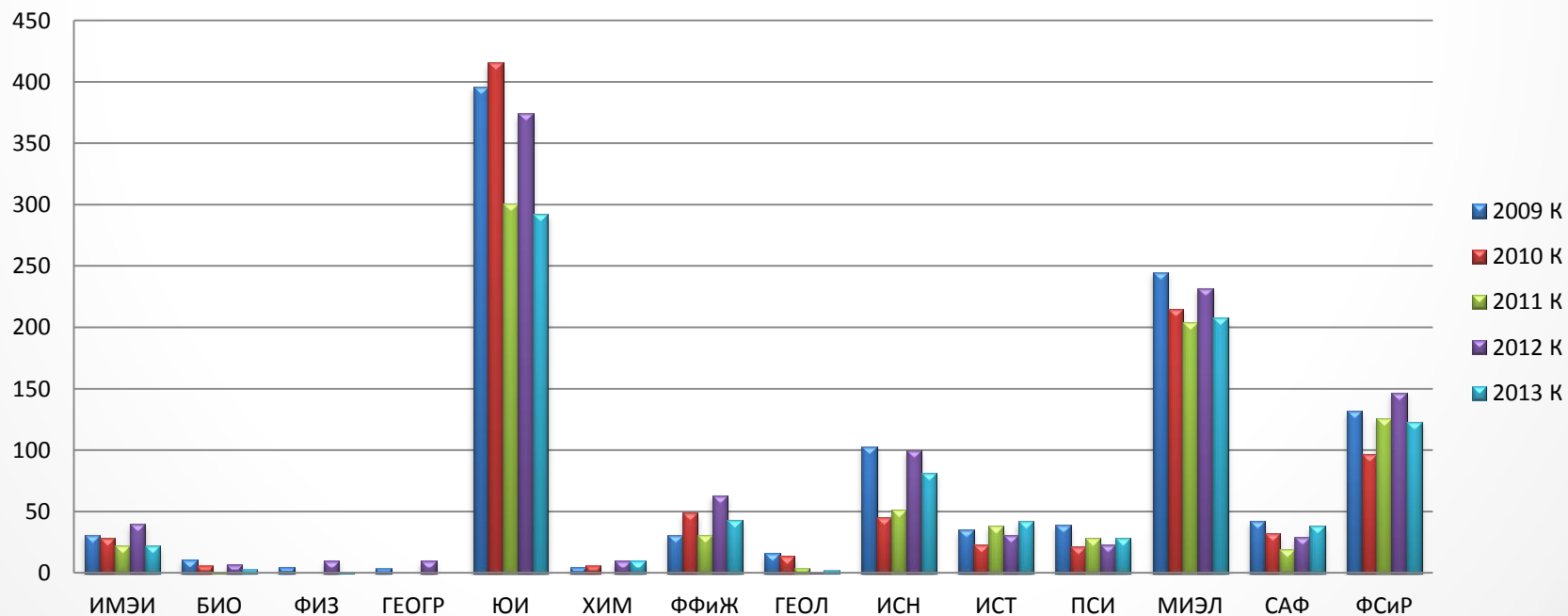
Общее количество зачисленных на направления бакалавриата, специальности по очной форме обучения в 2009 - 2013



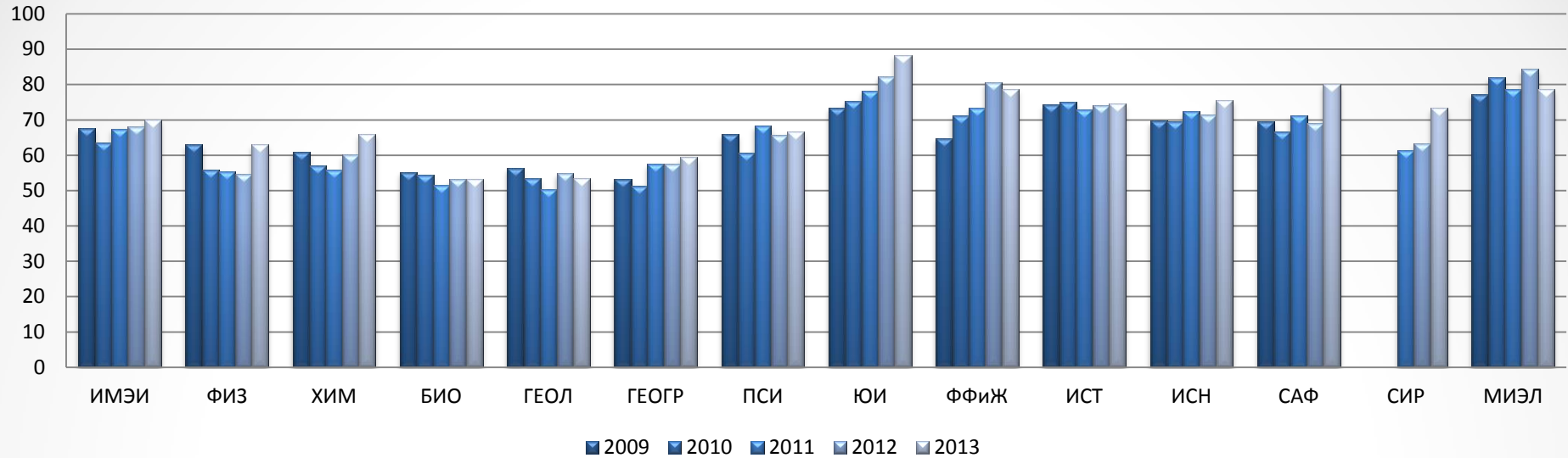
Статистика бюджетного набора по факультетам в 2009 -2013 гг.



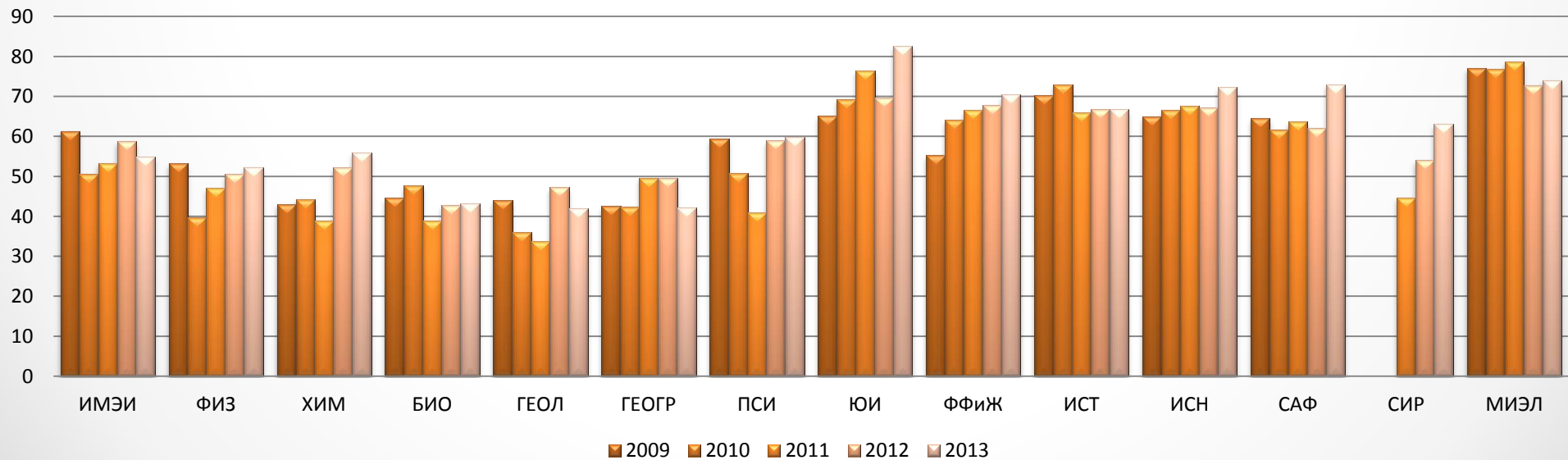
Статистика коммерческого набора по факультетам в 2009 -2013 гг.



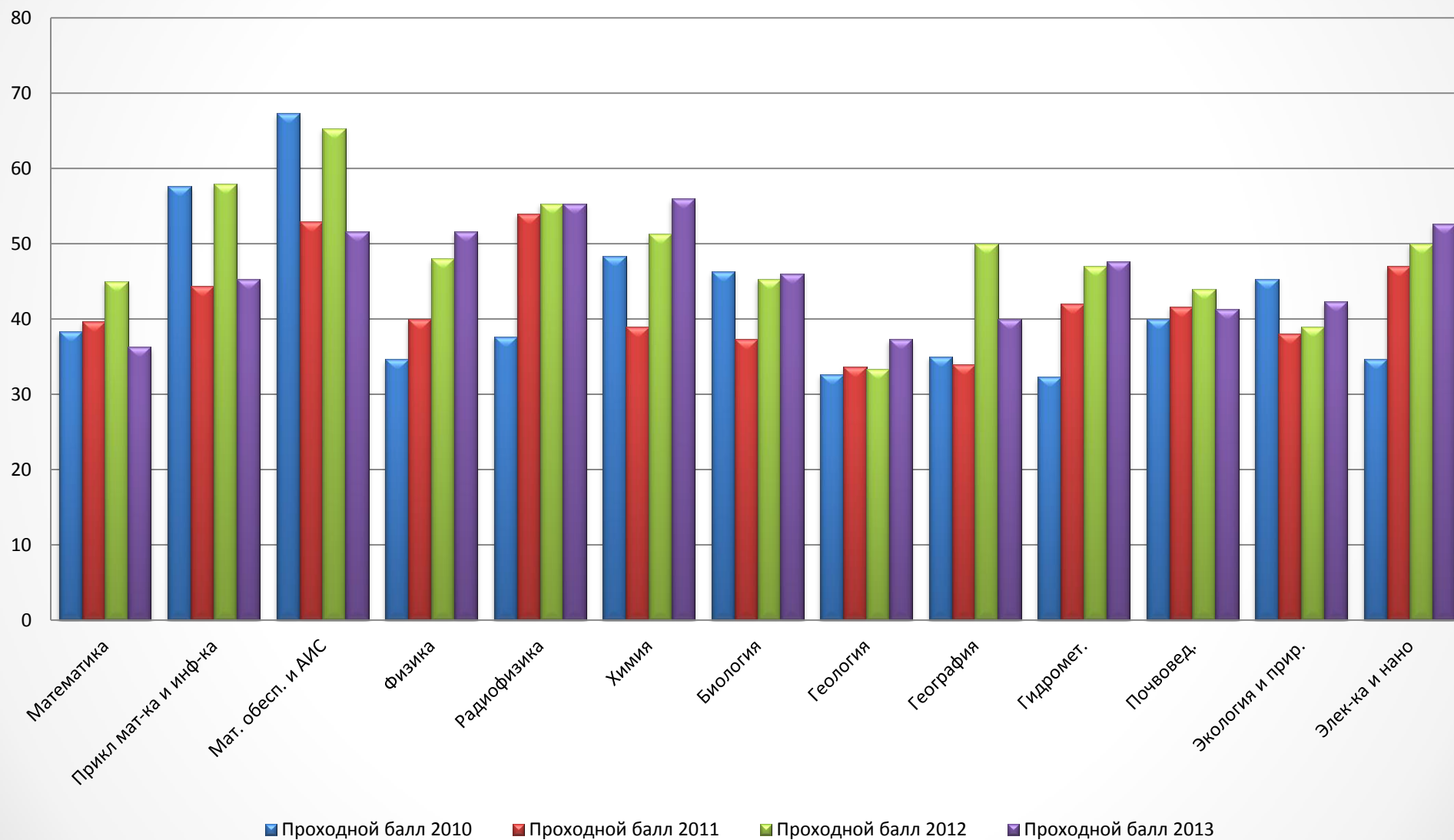
Средний балл ЕГЭ в 2009 - 2013 гг.



Минимальный балл ЕГЭ в 2009 - 2013 гг.

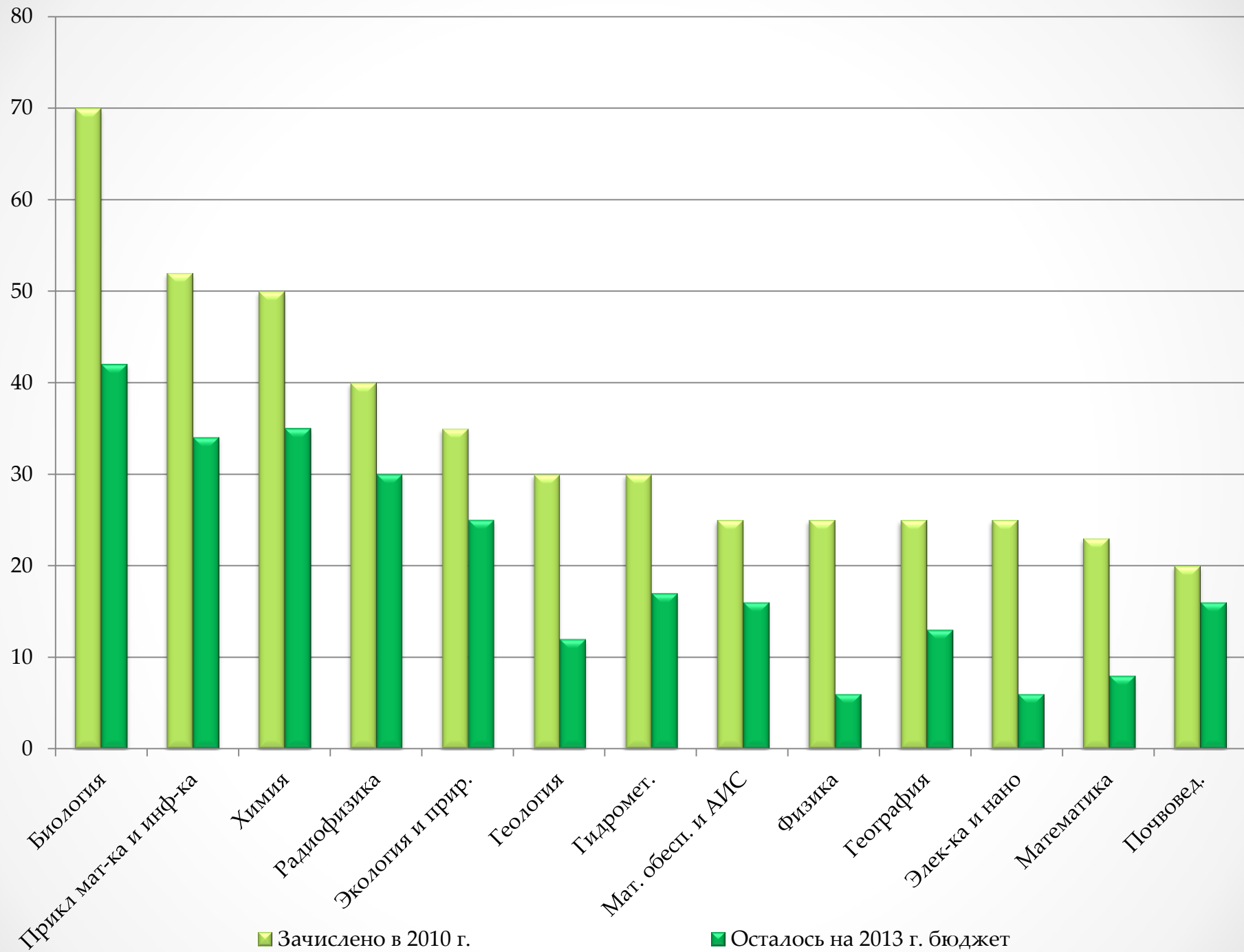


Проходные баллы на естественно-научные и физико-математические направления за 2010 -2013 гг.



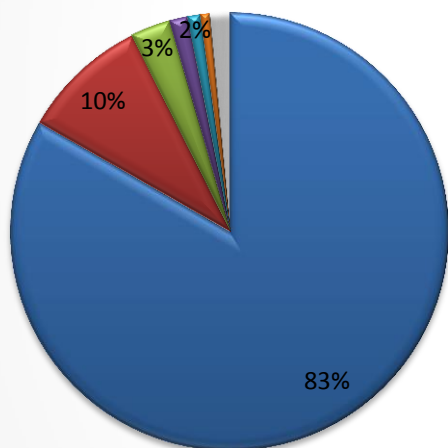
Изменение контингента бюджетных студентов

Наименование профессиональной образовательной программы	Зачислено в 2012 г.	Осталось на 2013 г.	Зачислено в 2011 г.	Осталось на 2013 г.	Зачислено в 2010 г.	Осталось на 2013 г.
Биология	70	58	92	70	70	42
Химия	50	40	54	27	52	34
Геология	50	34	53	34	50	35
Прикл мат-ка и инф-ка	45	23	50	38	40	30
Математика	30	23	35	27	35	25
Радиофизика	25	24	27	24	30	12
География	25	22	25	17	30	17
Почвовед.	25	25	25	14	25	16
Мат. обесп. и АИС	20	19	25	16	25	6
Физика	20	19	23	13	25	13
Гидромет.	20	17	22	17	25	6
Экология и прир.	20	17	21	19	23	8
Элек-ка и нано	20	16	13	5	20	16

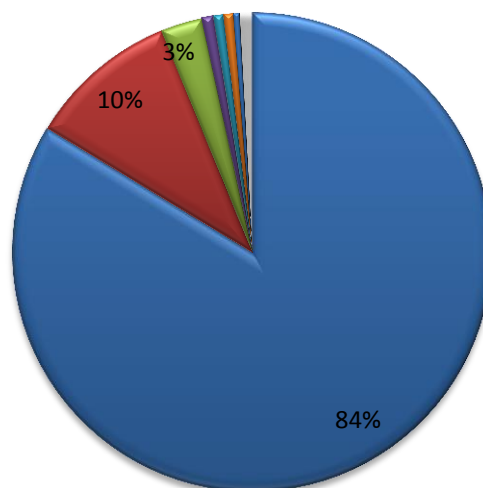


Приём в ИГУ на бюджетные места в 2011-2013 гг.: соотношение по регионам

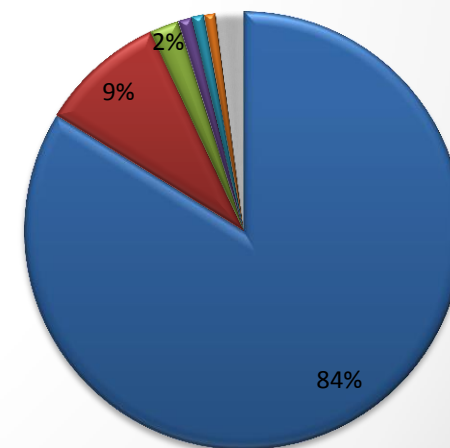
2011 Б	Иркутская область	623
2011 Б	Бурятия	70
2011 Б	Забайкальский Край	22
2011 Б	Якутия	10
2011 Б	Тыва	7
2011 Б	Красноярский Край	5
2011 Б	Алтайский край	2
2011 Б	Амурская Область	2
2011 Б	Сахалинская Область	2
2011 Б	Еврейская Автономная область	1
2011 Б	Ингушетия	1
2011 Б	Кемеровская Область	1
2011 Б	Ростовская Область	1
2011 Б	Свердловская Область	1



2012 Б	Иркутская область	625
2012 Б	Бурятия	76
2012 Б	Забайкальский край	21
2012 Б	Тыва	6
2012 Б	Красноярский край	5
2012 Б	Якутия	5
2012 Б	Хакасия	3
2012 Б	Амурская область	1
2012 Б	Астраханская область	1
2012 Б	Волгоградская область	1
2012 Б	Омская область	1
2012 Б	Приморский край	1
2012 Б	Хабаровский край	1



2013 Б	Иркутская область	823
2013 Б	Бурятия	91
2013 Б	Забайкальский край	21
2013 Б	Тыва	10
2013 Б	Якутия	9
2013 Б	Красноярский край	8
2013 Б	Алтайский край	2
2013 Б	Новосибирская область	2
2013 Б	Приморский край	2
2013 Б	Хакасия	2
2013 Б	Ингушетия	1
2013 Б	Кемеровская область	1
2013 Б	Корякский автономный округ	1
2013 Б	Краснодарский край	1
2013 Б	Монголия	1
2013 Б	Москва	1
2013 Б	Омская область	1
2013 Б	Санкт-Петербург	1
2013 Б	Сахалинская область	1
2013 Б	Ставропольский край	1
2013 Б	Татарстан	1
2013 Б	Томская область	1



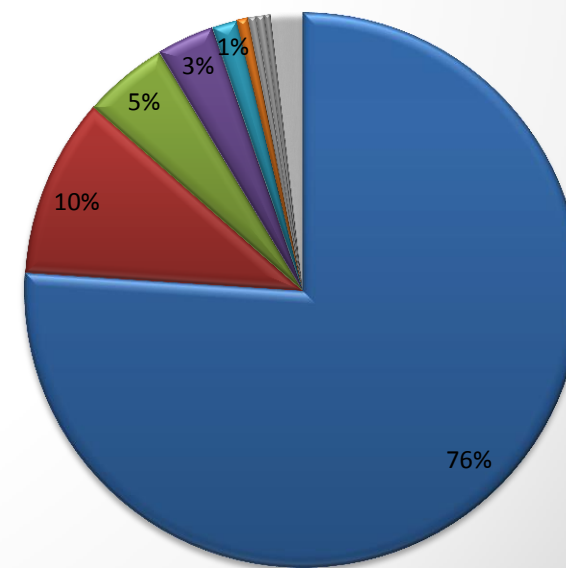
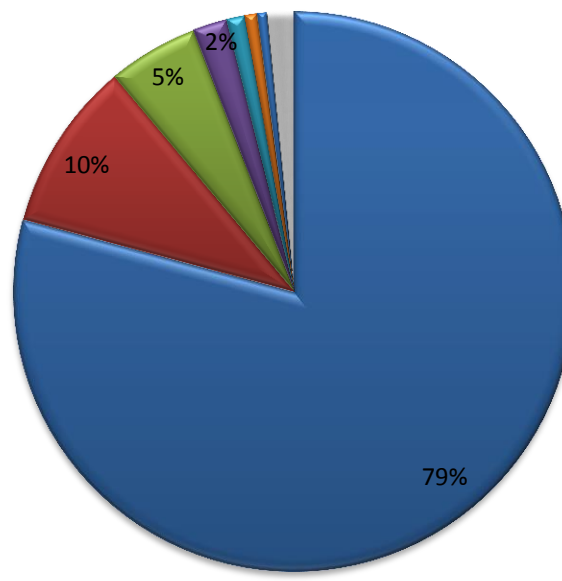
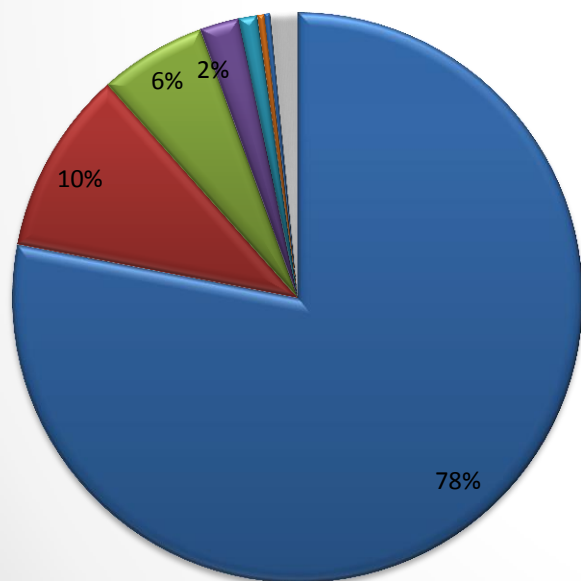
■ Иркутская область
■ Бурятия

Коммерческий приём в ИГУ в 2011-2013 гг.: соотношение по регионам

2013 К	Иркутская область	734
2013 К	Бурятия	98
2013 К	Забайкальский край	57
2013 К	Китай	21
2013 К	Якутия	10
2013 К	Южная корея	4
2013 К	Монголия	3
2013 К	Приморский край	2
2013 К	Москва	2
2013 К	Хакасия	1
2013 К	Хабаровский край	1
2013 К	Туркменистан	1
2013 К	Санкт-Петербург	1
2013 К	Самарская область	1
2013 К	Магаданская область	1
2013 К	Камчатский край	1
2013 К	Еврейская автономная область	1
2013 К	Башкортостан	1
2013 К	Амурская область	1

2012 К	Иркутская область	881
2012 К	Бурятия	109
2012 К	Забайкальский край	58
2012 К	Китай	22
2012 К	Якутия	12
2012 К	Тыва	8
2012 К	Красноярский край	6
2012 К	Новосибирская область	3
2012 К	Южная корея	2
2012 К	Амурская область	2
2012 К	Монголия	2
2012 К	Приморский край	2
2012 К	Камчатская область	1
2012 К	Кемеровская область	1
2012 К	Саратовская область	1
2012 К	Свердловская область	1
2012 К	Смоленская область	1
2012 К	Хабаровский край	1

2011 К	Иркутская область	663
2011 К	Бурятия	91
2011 К	Забайкальский край	43
2011 К	Китай	29
2011 К	Якутия	13
2011 К	Тыва	6
2011 К	Монголия	4
2011 К	Сахалинская область	4
2011 К	Красноярский край	3
2011 К	Амурская область	2
2011 К	Новосибирская область	2
2011 К	Южная корея	1
2011 К	Азербайджан	1
2011 К	Алтайский край	1
2011 К	Кемеровская область	1
2011 К	Краснодарский край	1
2011 К	Москва	1
2011 К	Омская область	1
2011 К	Приморский край	1
2011 К	Хабаровский Край	1
2011 К	Хакасия	1
2011 К	Ханты-Мансийский АО	1
2011 К	Чукотский АО	1

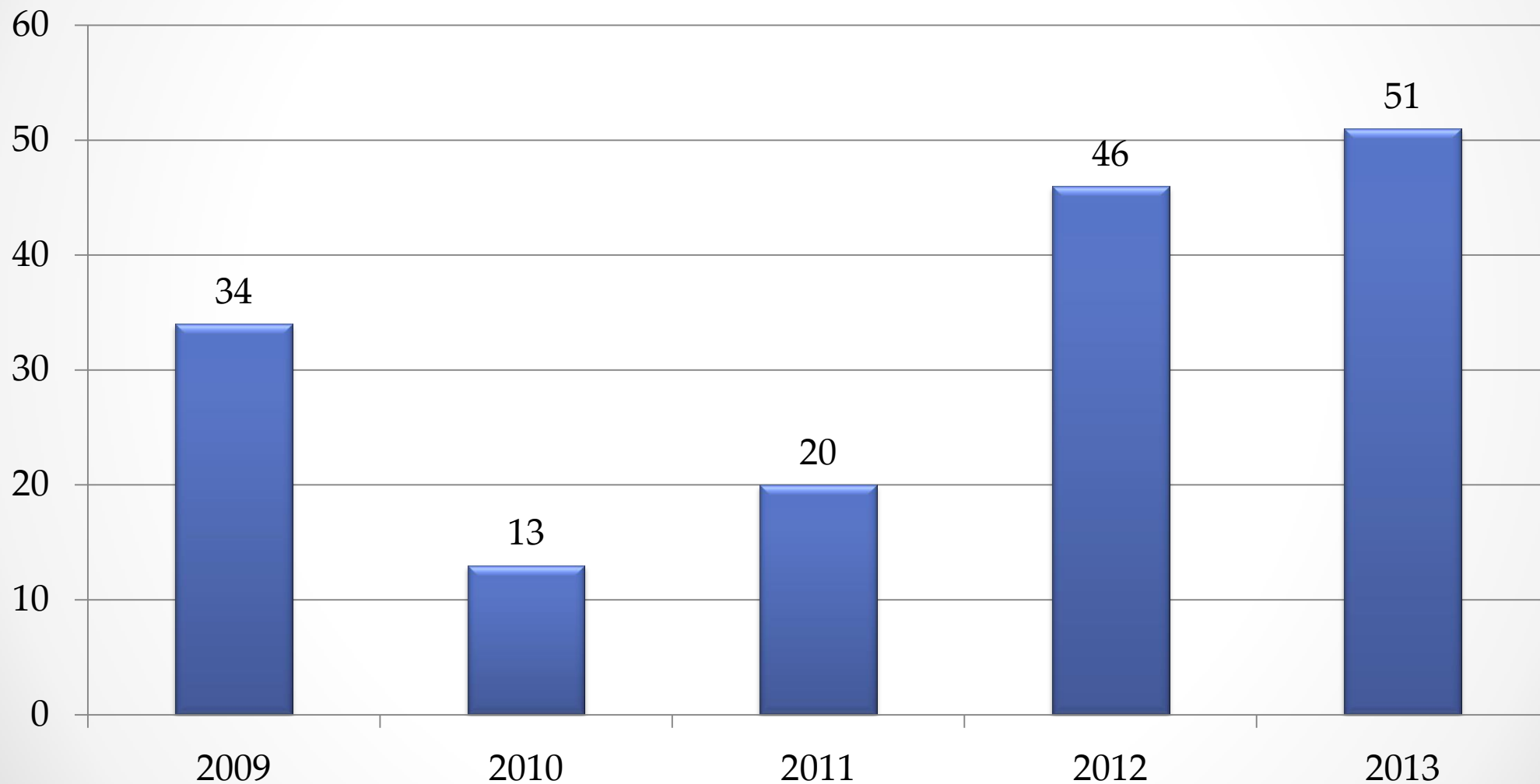


■ Иркутская область ■ Бурятия
■ Забайкальский край ■ Китай

Приём в магистратуру ИГУ в 2009 -2013 гг.

Факультет	Направление	2013 Б	2013 К	2012 Б	2012 К	2011 Б	2011 К	2010 Б	2010 К	2009 Б	2009 К
ИМЭИ	Математика	20									
ХИМ	Химия	16	5	5	1	25	3	20		15	6
ИМЭИ	Приклад. мат. и инф.	16									
ГЕОЛ	Геология	15		15	1	10	4	9	1		14
БИОЛ	Биология	10	1	10		3	2	8	3	10	
ФСир	Приклад. инф-ка	10			2				1		
ФФиЖ	Журналистика	10		5	2						
ФФиЖ	Филология	7		5	2						
ГЕОГР	Экол. и прир.	5		5		1	1	1			
ФИЗ	Эл-ка и наноэл-ка	5		5				2			3
ФИЗ	Физика	5						3			1
ФИЗ	Радиофизика	5						5			
БИОЛ	Почвоведение	5				1		2			
МИЭЛ	Торговое дело	5									
БИОЛ	Экол. и прир.	2									
МИЭЛ	Лингвистика		3		15		10		8		5
САФ	Менеджмент		16	5	23						5
МИЭЛ	Экономика		7			10					
ИСТ	История		2								
ЮИ	Юриспруденция		17								
	ИТОГО	136	51	55	46	50	20	50	13	25	34

Динамика контрактного набора в очную магистратуру



Динамика изменения набора на заочную форму обучения

